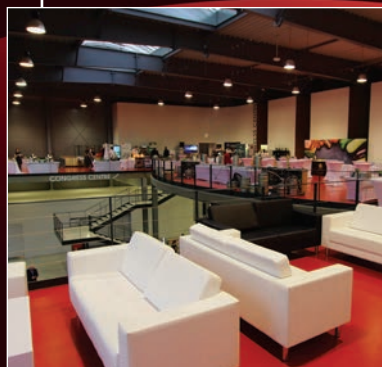


# KATALOG

REKLAMNÍCH PLOCH A SLUŽEB



# OBSAH

PVA EXPO PRAHA .....	3
BOARDY .....	4
TRIBOARD	
PEVNÉ BILLBOARDY	
MOBILNÍ BILLBOARDY	
VENKOVNÍ PLOCHA AREÁLU .....	5-6
VLAJKY	
POKLADNY	
PLOCHY NA OPLOCENÍ AREÁLU	
KONTEJNER	
CITY LIGHT .....	7
INDOOR	
OUTDOOR	
VNITŘNÍ PLOCHA AREÁLU .....	8-11
ZÁBRADLÍ	
ROLL-UP	
INFORMACE	
TOALETY	
OBRAZOVKY	
DVEŘE	
PODLAHOVÁ REKLAMA	
DISTRIBUCE PROPAGAČNÍCH MATERIÁLŮ .....	12
POKLADNY	
INFORMAČNÍ PULTY	
DISTRIBUCE HOSTESKOU ČI MASKOTEM	
WEB AREÁLU .....	13
PROPAGACE NA HOME PAGE	
BANNERY V SEKCÍCH "AKTUALITY" A "AKCE"	
FACEBOOK PVA EXPO PRAHA.....	14
OSTATNÍ.....	15
LANYARDY K VYSTAVOVATELSKÝM PRŮKAZŮM	
PLÁNKY S ROZMÍSTĚNÍM REKLAMNÍCH PLOCH .....	16-20
INSTRUKCE PRO PŘÍPRAVU REKLAMNÍCH PLOCH .....	21
KONTAKTY .....	22

# PVA EXPO PRAHA... ...MÍSTO, KDE BUDETE VIDĚT



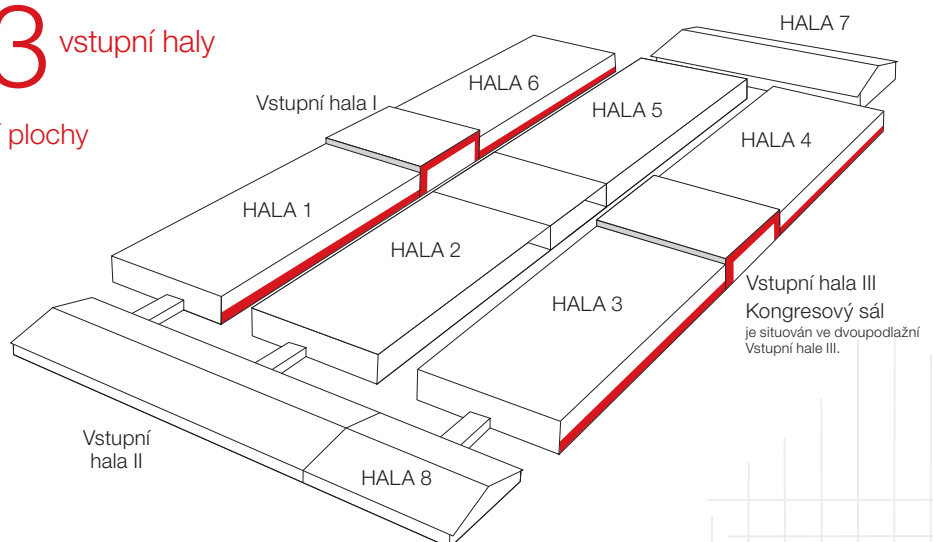
Letňanským výstavištěm PVA EXPO PRAHA projde každoročně zhruba 1 milion návštěvníků. V nejmodernějším a největším pražském veletržním areálu pořádáme více než 100 akcí ročně, kterých se účastní kolem 8 000 předních firem napříč všemi klíčovými obory.



Výstaviště je již od roku 1993 vyhledávaným místem k pořádání veletrhů, výstav, kongresů, firemních akcí a sportovních i kulturních událostí. Osm multifunkčních výstavních hal o celkové rozloze 37 000 m<sup>2</sup>, venkovní výstavní plocha 10 000 m<sup>2</sup>, 3 moderní vstupní haly, přednáškové sály, restaurace a kavárny nabízejí variaci reklamních ploch a služeb, a dělají tak z výstaviště jedinečný nástroj pro marketingovou komunikaci.

Reklamy v areálu PVA EXPO PRAHA jsou vhodné jak pro velké, zavedené a stabilní společnosti, tak pro malé a střední firmy, start-upy a nové značky na trhu.

**1 000 000** návštěvníků  
**100** akcí      **8** moderních hal  
**8 000** předních firem      **3** vstupní haly  
**37 000 m<sup>2</sup>** kryté výstavní plochy  
**10 000 m<sup>2</sup>** venkovní výstavní plochy





## TRIBOARD – TROJBOKÝ STOJAN

Rozměr: šířka 294 cm × výška 530 cm

Počet ks: 3 plochy

Popis: Stěny triboardu umožňují jedinečné celoroční zviditelnění vzhledem ke svému umístění na travnaté ploše v těsné blízkosti velmi frekventované křižovatky ulic Tupolevova a Prosecká.



## PEVNÉ BILLBOARDY

podél oplocení areálu směrem na ulici Tupolevova

Rozměr: šířka 510 cm × výška 240 cm

Počet ks: 15

Popis: Billboardy jsou účinnou prezentací nejen při konání akcí v areálu pro oslovení příchozích, ale zajišťují celoroční zviditelnění vzhledem ke svému umístění u hlavní páteřní letňanské komunikace.



## MOBILNÍ BILLBOARDY

v areálu u vstupů

Rozměr: šířka 510 cm × výška 240 cm

Počet ks: 2

Popis: Billboardy oslovují návštěvníky přímo v blízkosti výstavních hal, jejich výhodou je variabilní umístění dle konzultace s klientem.



# VENKOVNÍ PLOCHA AREÁLU

## VLAJKY (TŘEPETALKY)

Rozměr: šířka 150 cm × výška 100 cm nebo šířka 80 cm × výška 200 cm

Počet ks: 45

Popis: Vyvěšení na stožárech před Vstupní halou II nebo před Vstupní halou III v nejméně frekventovaných vstupních částech do areálu (prodej v balíčku po 5 ks).



## PLAKÁT A2 – POKLADNY

Rozměr: šířka 59,4 cm × výška 42 cm

Počet ks: 7 (dle počtu otevřených pokladen)

Popis: Umístění přímo na prosklené ploše pokladny.



## PLOCHA NA OPLOCENÍ AREÁLU U VSTUPŮ – A)

Rozměr: šířka 400 cm × výška 100 cm

Počet ks: 8

Popis: Umístění přímo na oplocení areálu v blízkosti vstupů.



## PLOCHA NA OPLOCENÍ AREÁLU U VSTUPŮ – B)

Rozměr: šířka 200 cm × výška 100 cm

Počet ks: 8

Popis: Umístění přímo na oplocení areálu v blízkosti vstupů.



# VENKOVNÍ PLOCHA AREÁLU

## KONTEJNER

Rozměr: šířka 600 cm × výška 260 cm (standardizovaný lodní kontejner), jiné velikosti dle dohody

Počet ks: 1

Popis: Plocha pro umístění reklamního kontejneru vč. vystaveného exponátu. Umístění u oplocení uvnitř veletržního areálu PVA EXPO PRAHA. Exponát je výborně viditelný jak z hlavní ulice, tak od parkoviště pro návštěvníky areálu před Vstupní halou II. Možnost připojení expozice k el. energii (cena el. přípojky dle platného ceníku služeb). Produkci kontejneru vč. exponátu zajišťuje partner.





## CITY LIGHT INDOOR

Rozměr: šířka 114,5 cm × výška 169 cm (viditelná plocha: 108,3 cm × 165 cm)

Počet ks: 9

Popis: Prestižní umístění v rámech CLV na stěnách u konferenčních sálů ve Vstupní hale II a na stěnách ve Vstupní hale III.

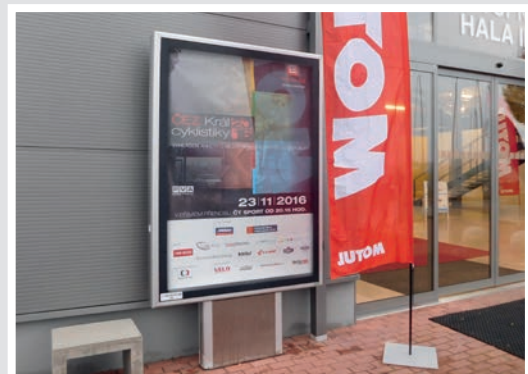


## CITY LIGHT OUTDOOR U VSTUPNÍ HALY III

Rozměr: šířka 114,5 cm × výška 169 cm  
(viditelná plocha: 108,3 cm × 165 cm)

Počet ks: 2

Popis: Prestižní umístění v rámech CLV na venkovní stěně u Vstupní haly III.



## CITY LIGHT OUTDOOR U VSTUPU B

Rozměr: šířka 118,5 cm × výška 175,5 cm  
(viditelná plocha: 110,2 cm × 168,7 cm)

Počet ks: 2

Popis: Prestižní umístění v rámech CLV u vstupu B.



# VNITŘNÍ PLOCHA AREÁLU

## PLOCHA NA ZÁBRADLÍ VE VSTUPNÍ HALE II

Rozměr: šířka 100 cm × výška 100 cm nebo šířka 200 cm × výška 100 cm

Počet ks: 15

Popis: Velmi viditelný a oblíbený prostor pro reklamní sdělení ve Vstupní hale II.

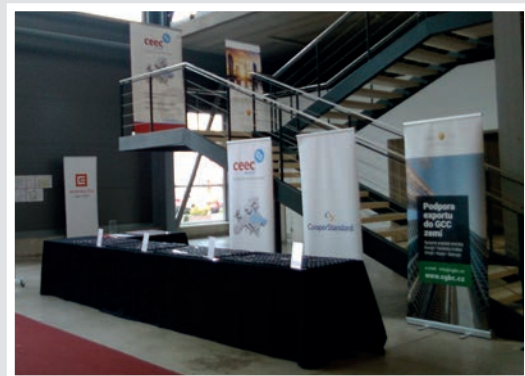


## PLOCHA PRO UMÍSTĚNÍ STOJANU ROLL-UP VE VSTUPNÍ HALE II A III

Rozměr: šířka 85 cm × výška 200 cm

Počet ks: 30 (dle počtu hal v provozu)

Popis: Plocha pro umístění vlastního stojanu roll-up v atraktivním frekventovaném prostoru Vstupní haly I, Vstupní haly II a Vstupní haly III.





# VNITŘNÍ PLOCHA AREÁLU

## REKLAMNÍ OBRAZOVKY SAMSUNG 16:9 (HORIZONTÁLNÍ)

Rozměr: 55" (1920x1080 px)

Počet ks: 3x Vstupní hala I, 4x Vstupní hala II, 4x Vstupní hala III

Podklady: .jpg, .pdf

Popis: Obrazovky jsou umístěné u vchodu do konferenčních sálů ve Vstupní hale II a III.



## REKLAMNÍ OBRAZOVKY SAMSUNG 9:16 (VERTIKÁLNÍ)

Rozměr: 65" (2160x3840 px)

Počet ks: 2x Vstupní hala I, 2x Vstupní hala II, 3x Vstupní hala III

Podklady: .jpg, .pdf

Popis: Totemy s obrazovkami z obou stran, umístěné ve Vstupní hale II a Vstupní hale III.



# VNITŘNÍ PLOCHA AREÁLU

## PLAKÁT A1 – VE VSTUPNÍ HALE III

Rozměr: šířka 59,4 cm x výška 84,1 cm

Počet ks: 4

Popis: prestižní umístění v rámečcích na stěně u Informací ve Vstupní hale II



## PLAKÁT A3 – TOALETY

Rozměr: šířka 29,7 cm x výška 42 cm

Počet ks: 40 (dle počtu otevřených WC)

Popis: Umístění v rámečcích v prostorách toalet (prodej v balíčku po 10 ks).

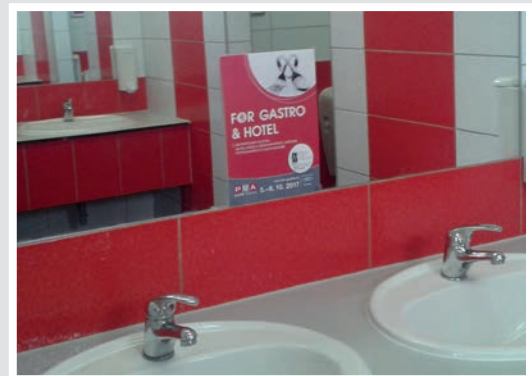
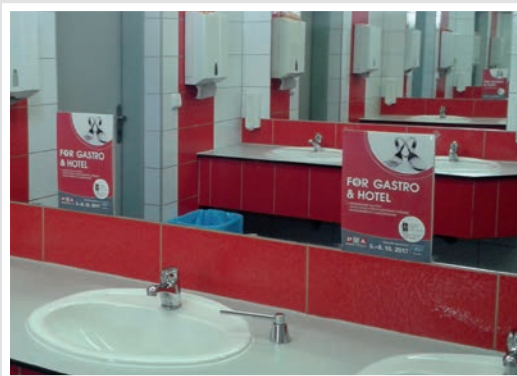


## SAMOLEPKA A4 – TOALETY

Rozměr: šířka 21 cm x výška 29,7 cm

Počet ks: 14 (dle počtu otevřených toalet; garance exkluzivity v rámci akce)

Popis: Umístění na zrcadlech v prostorách toalet.



# VNITŘNÍ PLOCHA AREÁLU

## OBOUSTRANNÁ SAMOLEPKA - DVEŘE VÝSTAVNÍCH HAL

Rozměr: šířka 50cm x výška 50cm

Počet ks: 30 (dle počtu hal v provozu)

Popis: Oboustranná samolepka na prosklené ploše dveří výstavních hal (možnost pouze pro vystavovatele daného veletrhu).



## OBOUSTRANNÁ SAMOLEPKA - DVEŘE VSTUPNÍCH HAL I, II, III

Rozměr: šířka 45cm x výška 27cm

Počet ks: 12 (dle počtu hal v provozu)

Popis: Oboustranná samolepka na prosklené ploše dveří vstupních hal.



## PODLAHOVÁ REKLAMA VE VÝSTAVNÍ HALE

Prostor: 1 m<sup>2</sup>

Počet ks: dostupný počet upřesní organizátor akce individuálně dle počtu hal v provozu

Popis: Patří k účinné navigaci, která návštěvníky zavede přímo k vaší expozici (možnost pouze pro vystavovatele daného veletrhu).





# DISTRIBUCE PROPAGAČNÍCH MATERIÁLŮ

## DISTRIBUCE PROPAGAČNÍCH MATERIÁLŮ NA POKLADNÁCH

Rozměr: max. šířka 15 cm × výška 21 cm

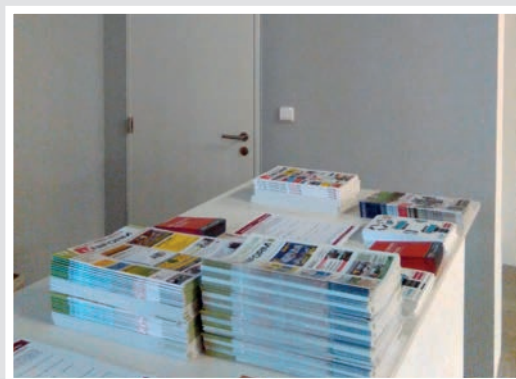
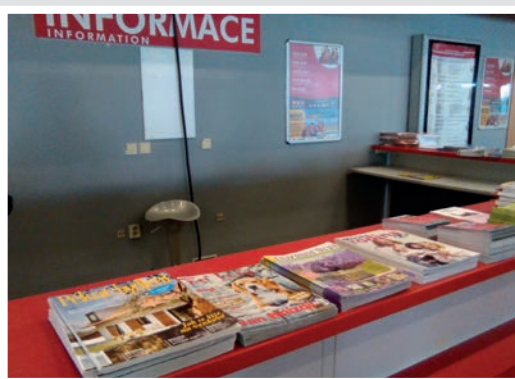
Popis: Exkluzivní forma reklamy pro max. 2 objednatele, pokladní osobně předá propagační materiál návštěvníkovi k zakoupené vstupence.

## DISTRIBUCE PROPAGAČNÍCH MATERIÁLŮ NA INFORMAČNÍCH PULTECH

Rozměr: max. šířka 210 mm × výška 300 mm

Počet ks: 30 (dle počtu hal v provozu)

Popis: Jedinečná příležitost pro oslovení návštěvníků na pultech u Informací ve Vstupní hale II a ve Vstupní hale III, propagační materiály jsou pravidelně doplňovány hosteskami na Informacích.

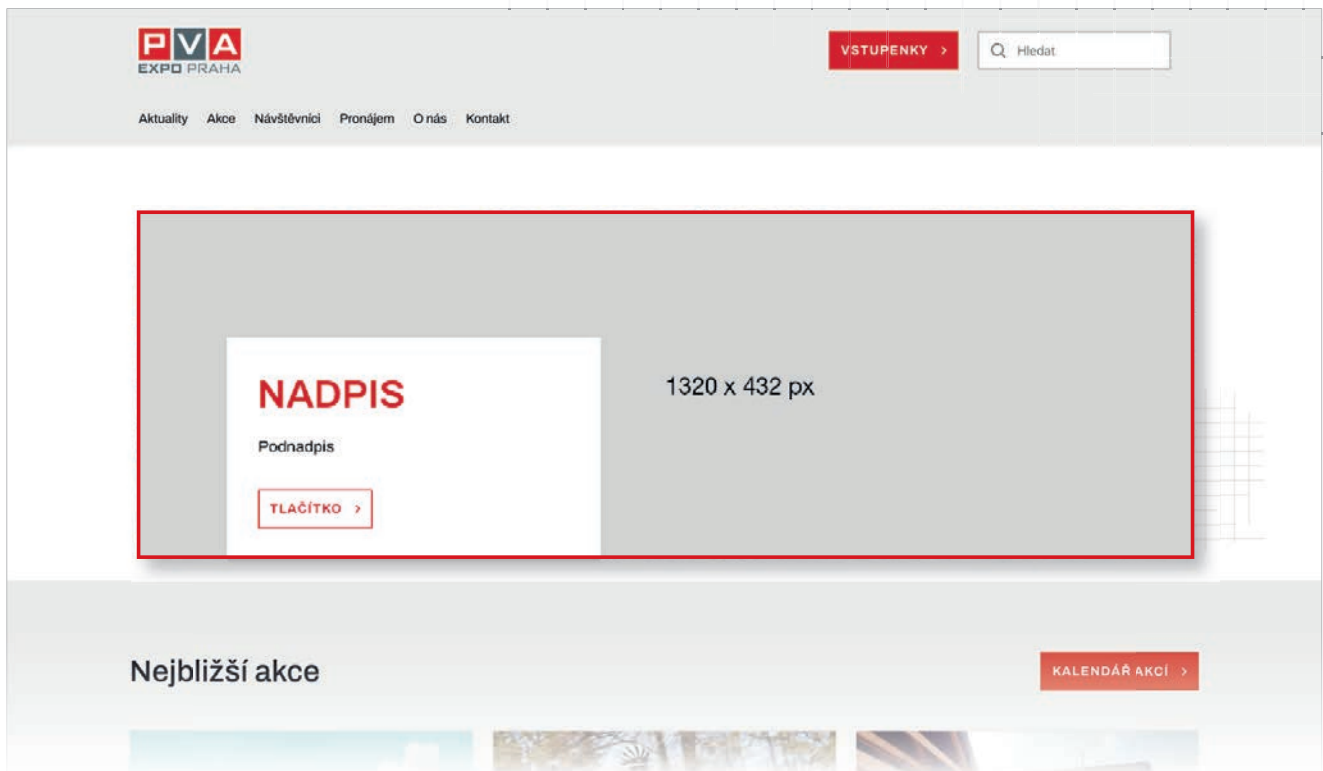


## DISTRIBUCE PROPAGAČNÍCH MATERIÁLŮ HOSTESKOU ČI MASKOTEM

Popis: Velice účinný marketingový nástroj k oslovení široké veřejnosti v celém areálu výstaviště, zakoupené Povolení k distribuci zároveň dotýčnou osobu opravňuje k volnému vstupu do areálu výstaviště.



# PROPAGACE NA WEBU AREÁLU



## PROPAGACE NA HOMEPAGE

Rozměr:

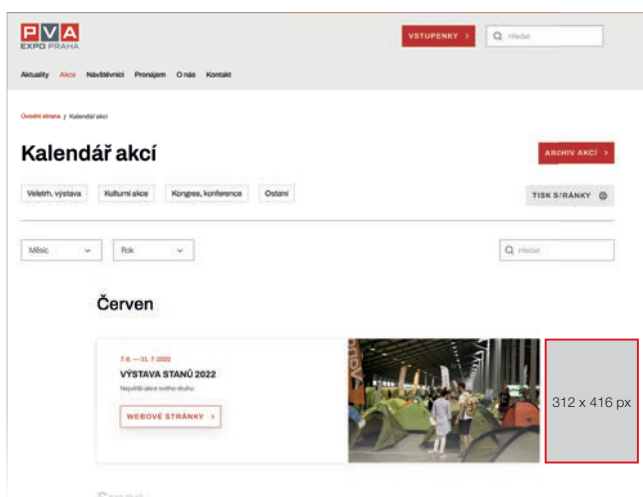
Formát:

Tlačítko:

Nadpis:

Podnadpis:

Odkaz:

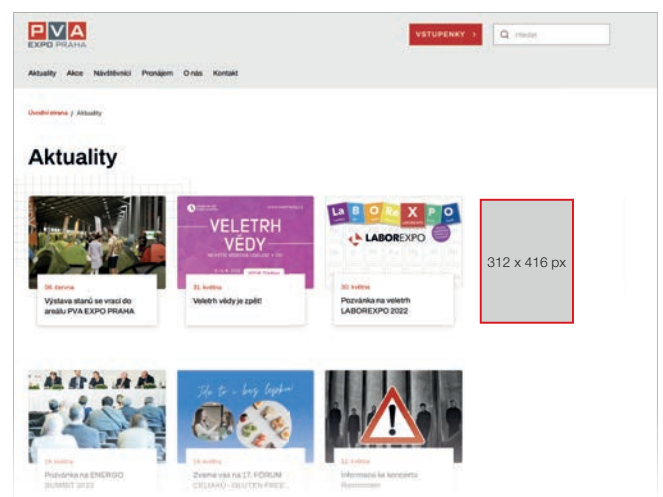


## BANNER V SEKCI KALENDRÁŘ AKCÍ

Rozměr:

Formát:

Odkaz:



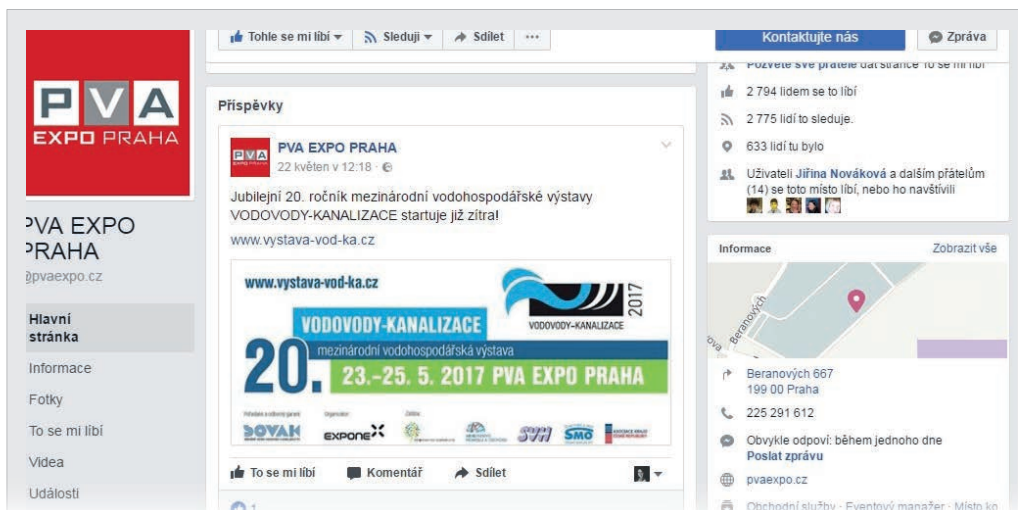
## BANNER V SEKCI AKTUALITY

Rozměr:

Formát:

Odkaz:

# PROPAGACE NA FACEBOOKU



## PŘÍSPĚVEK NA FACEBOOKU PVA EXPO PRAHA

Rozměr obrázku:

Formát obrázku:

Rozsah textu:

Popis:

Uveřejnění krátkého příspěvku na profilu PVA EXPO PRAHA spolu s proklikem na dodaný webový odkaz či facebookový profil ve vybraný den.



## LANYARDY K VYSTAVOVATELSKÝM PRŮKAZŮM

Popis:

Distribuce šňůrek na krk s logem společnosti k vystavovatelským průkazům.  
Šňůrky dodá zadavatel.



## LANYARDY K VYSTAVOVATELSKÝM PRŮKAZŮM VČETNĚ PRODUKCE

Popis:

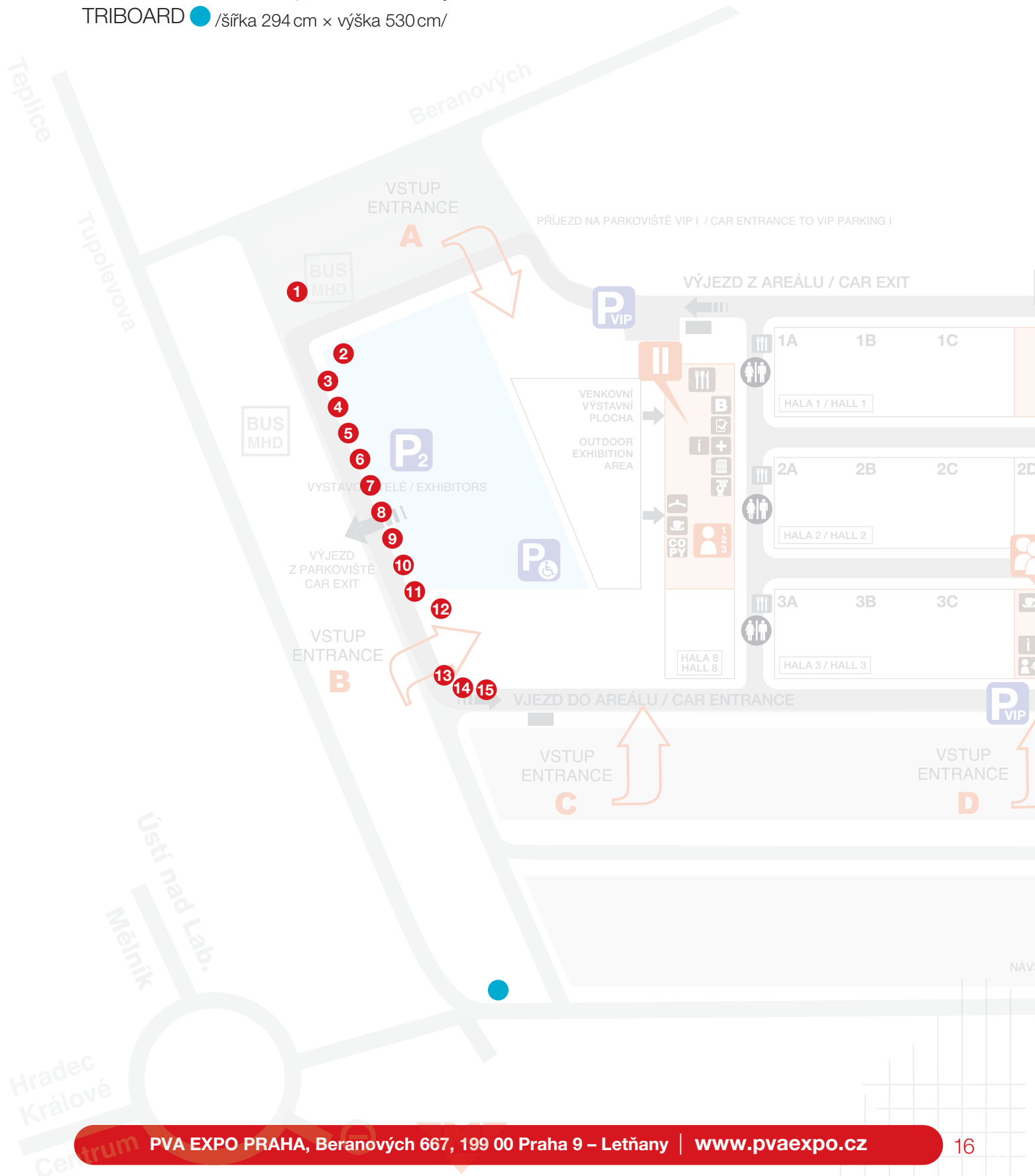
Výroba a distribuce šňůrek na krk s logem společnosti k vystavovatelským průkazům.



# ROZMÍSTĚNÍ BILLBOARDOVÝCH PLOCH V AREÁLU

PEVNÉ BILLBOARDY ● /šířka 510cm x výška 240cm/

TRIBOARD ● /šířka 294cm x výška 530cm/

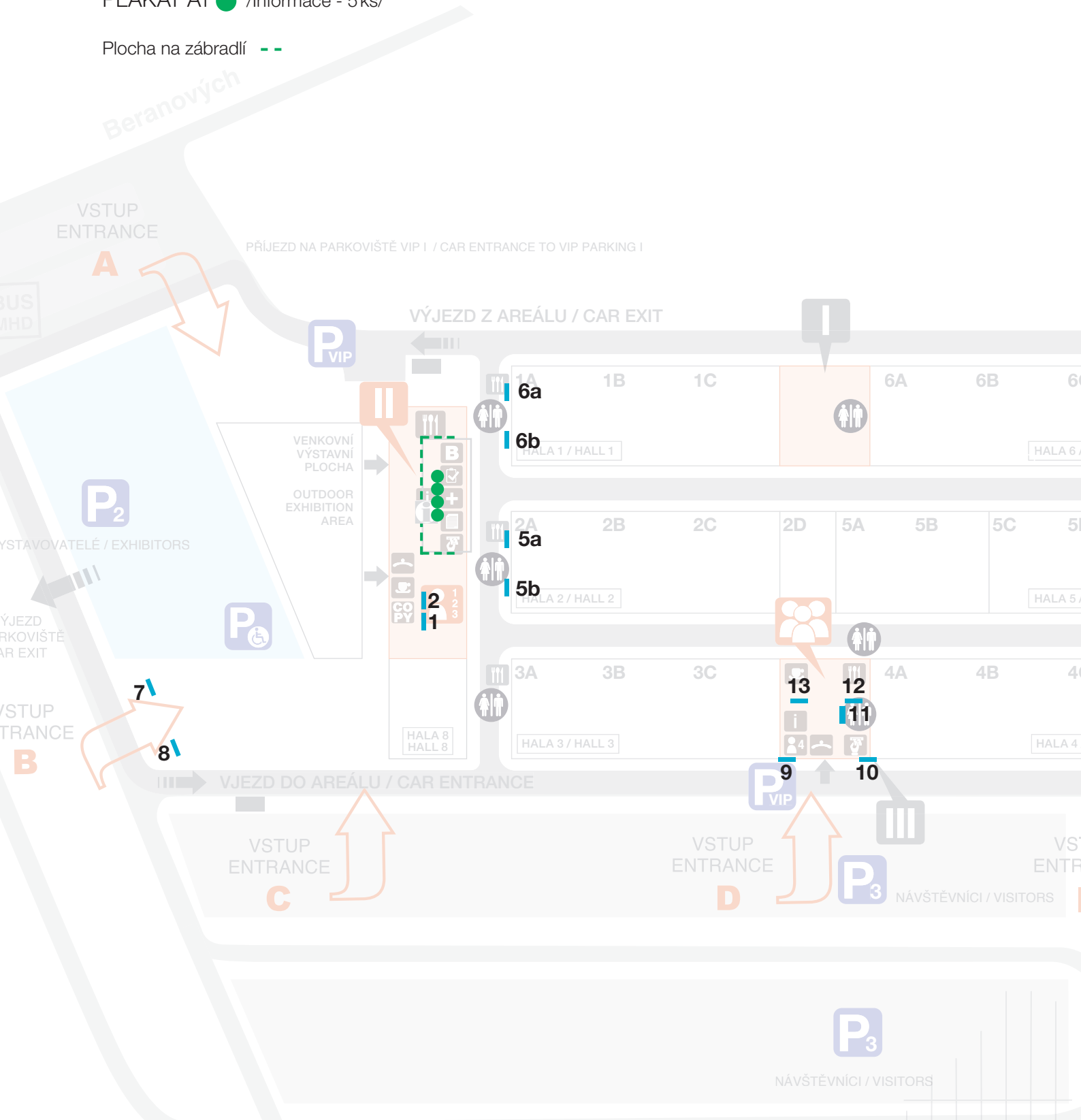


# ROZMÍSTĚNÍ CITY LIGHT PLOCH V AREÁLU

CITY LIGHT  /šířka 118,5cm x výška 175cm/

PLAKÁT A1  /Informace - 5 ks/

Plocha na zábradlí  - -

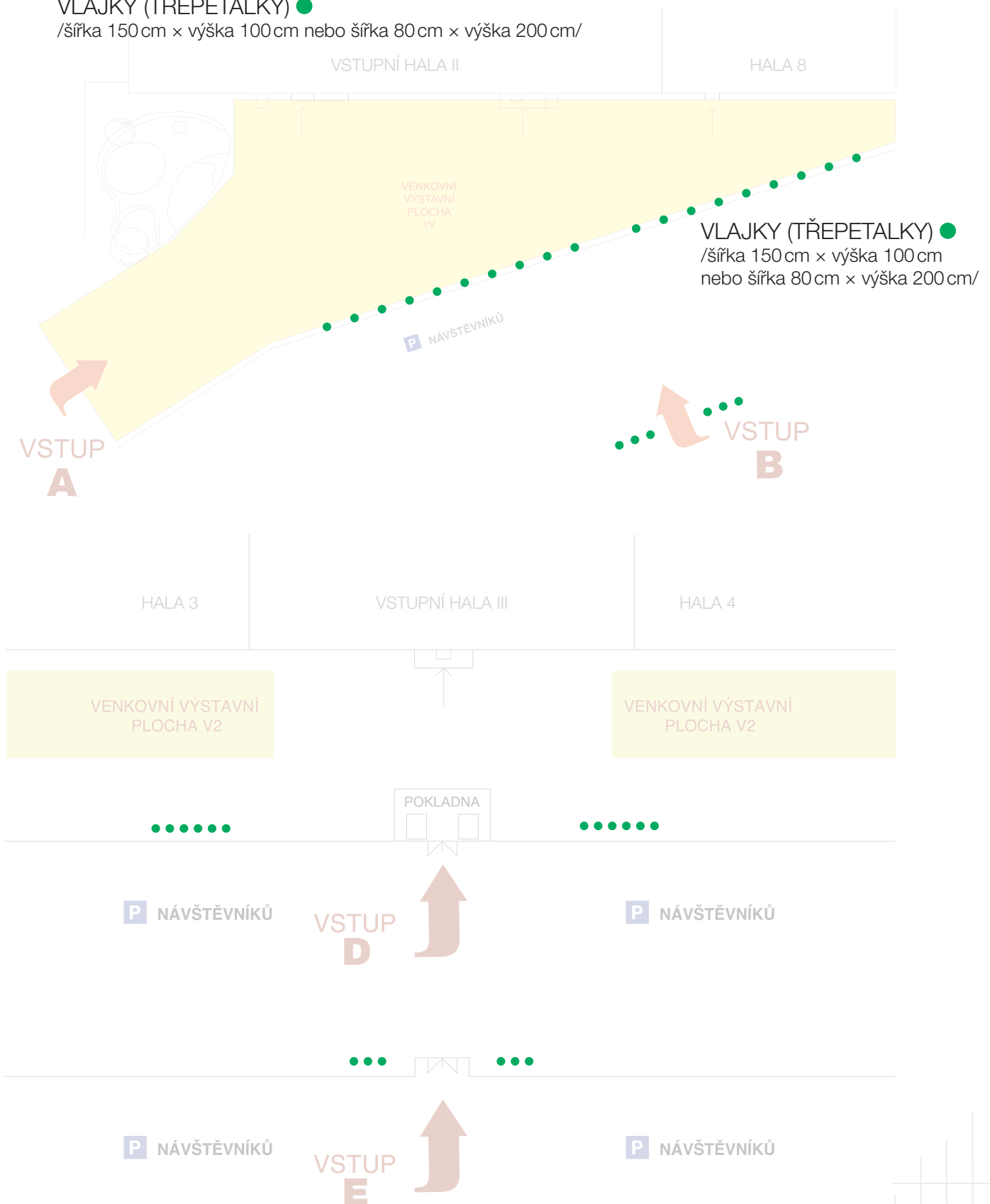




# ROZMÍSTĚNÍ VLAJEK (TŘEPETALEK) V AREÁLU

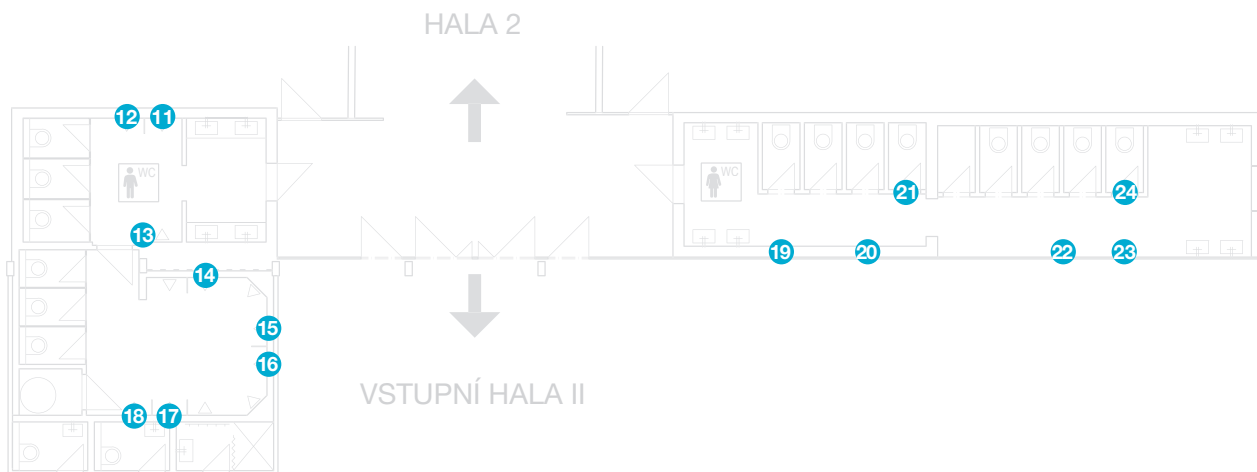
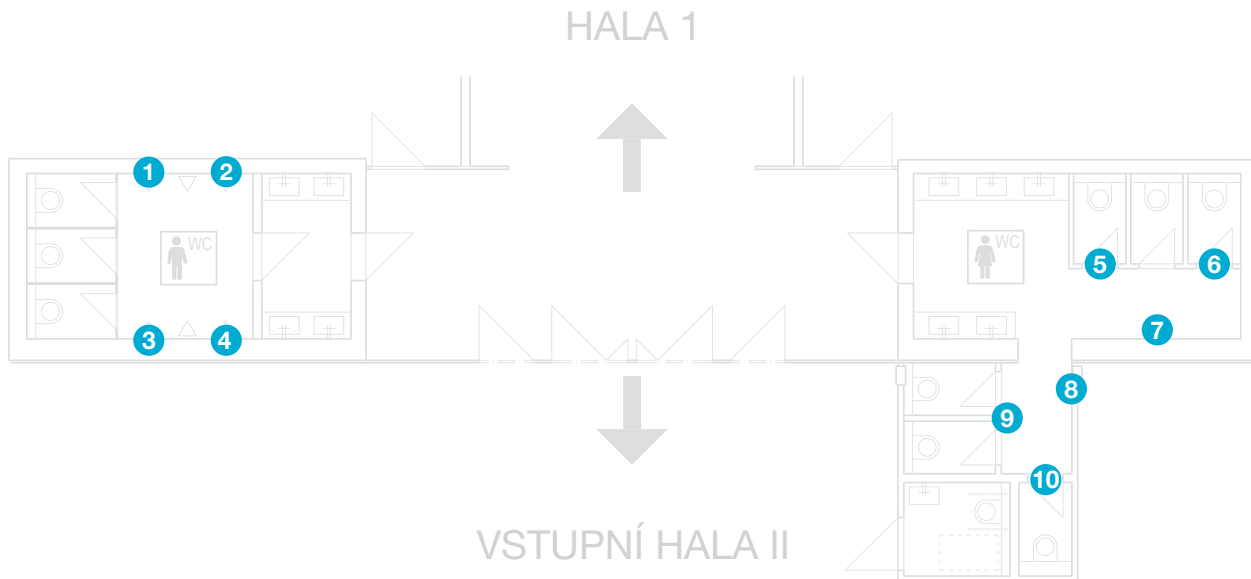
VLAJKY (TŘEPETALKY) ●

/šířka 150 cm x výška 100 cm nebo šířka 80 cm x výška 200 cm/



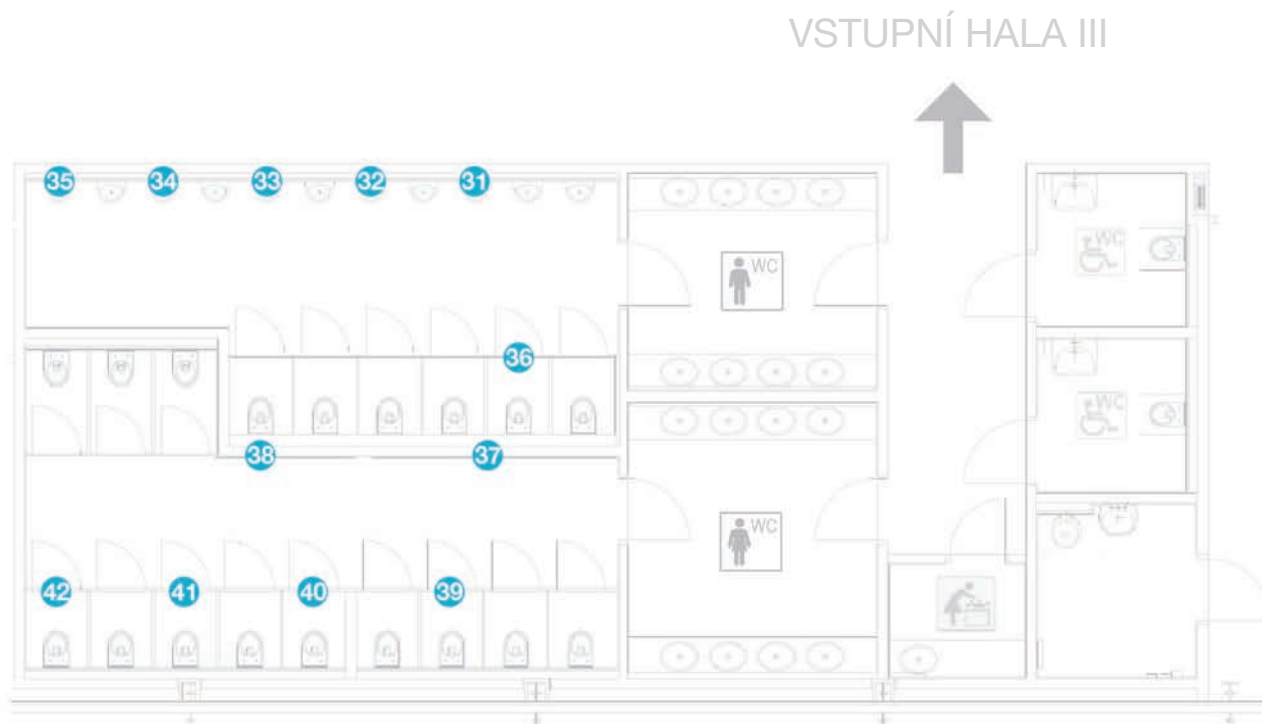
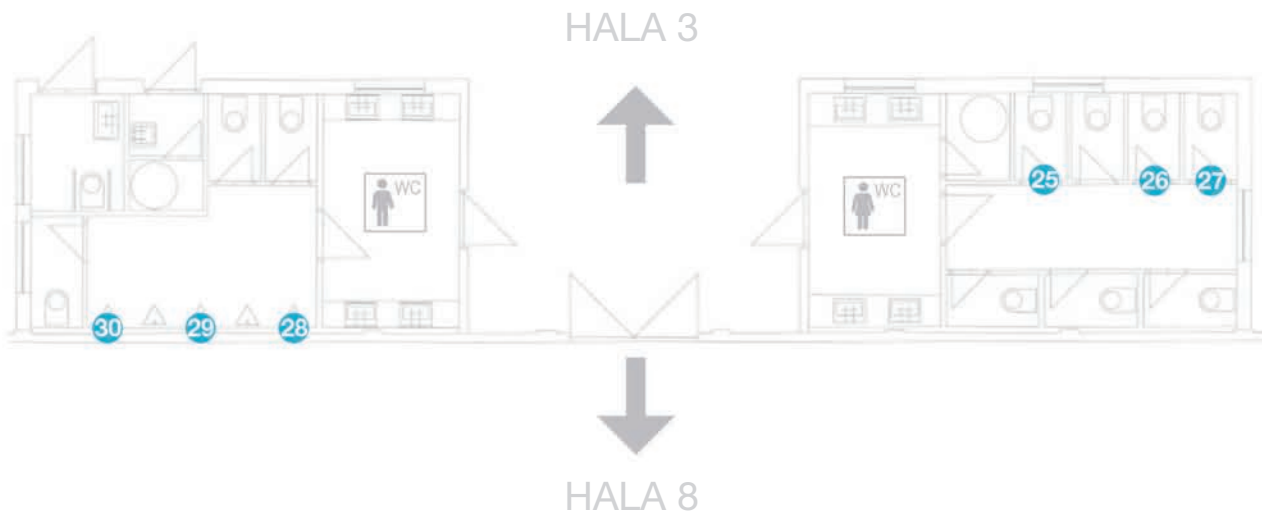
# ROZMÍSTĚNÍ PLAKÁTŮ A3 V AREÁLU

PLAKÁT A3 – TOALETY ● /šířka 29,7 cm × výška 42 cm/



# ROZMÍSTĚNÍ PLAKÁTŮ A3 V AREÁLU

PLAKÁT A3 – TOALETY ● /šířka 29,7 cm × výška 42 cm/



# INSTRUKCE PRO PŘÍPRAVU GRAFICKÝCH PODKLADŮ

## Obrazové podklady:

Obrázky zasílejte jako samostatné soubory v běžných grafických formátech (rastrové – jpg, tif, psd, png, bmp; vektorové – eps, ai, pdf, svg, cdr). Obrazové podklady nevkládejte do dokumentů MS Office apod.

Rastrové obrázky pro běžné tiskové formáty (plakáty A5–A2 apod.) odesílejte v nativním rozlišení 300 DPI při velikosti 1:1 bez interpolace (následného zvětšení obrázku např. z webu s převzorkováním na 300 DPI). Tzn. pokud má být obrázek přes celou stranu A4, je potřeba, aby byl ve velikosti A4 v rozlišení 300 DPI. U velkých formátů, jako jsou billboardy, je dostačující velikost 1:10.

## Názvy souborů:

Soubory pojmenovávajíte bez diakritiky a nestandardních znaků (nepoužívejte háčky, čárky, procenta apod.). Do názvů vepisujte rozměry v milimetrech.

## Tisková data:

Tisková data přijímáme ve formátu Adobe PDF (nejlépe dle PDF/X-1a). Dokument musí být kompozitní CMYK nebo stupně šedi (ne RGB nebo Lab). Přímé barvy nadefinované dle Pantone nechte nepřevedené pouze tehdy, budou-li se jako přímé tisknout. Data pro tisk musí obsahovat spad 5 mm. Tiskové značky (ořezové, pasovací, popis apod.) by měly být odsazené až za spad (5 mm).

## Logotypy:

Loga posílejte ideálně ve vektorovém formátu (v křivkách – eps, ai, svf, pdf, cdr).







**ABF, a.s.,**

Beranových 667, 199 00 Praha 9 – Letňany

e-mail: [info@pvaexpo.cz](mailto:info@pvaexpo.cz)



**PVA EXPO PRAHA**

Beranových 667, 199 00 Praha 9 – Letňany

[www.pvaexpo.cz](http://www.pvaexpo.cz)